

REDES SOCIALES

Para Marcas:

CLAVES BÁSICAS

DE GESTIÓN

Guía introductoria sobre estrategias de
social media para marcas



INTRODUCCIÓN

Las redes sociales se han consolidado como un canal esencial dentro de la estrategia de comunicación de las marcas. A través de ellas, las empresas pueden comunicar sus valores, interactuar con los usuarios y reforzar su identidad de marca

Este documento recoge de forma sencilla algunas de las principales estrategias que utilizan las marcas para gestionar su presencia en redes sociales de manera eficaz.

Estrategias básicas en redes sociales para marcas

1. CONTENIDO VISUAL ATRACTIVO

Las marcas apuestan por imágenes y vídeos de calidad para captar la atención del usuario. El contenido visual facilita la comprensión del mensaje y mejora el impacto de las publicaciones.

2. PLANIFICACIÓN DE CONTENIDOS

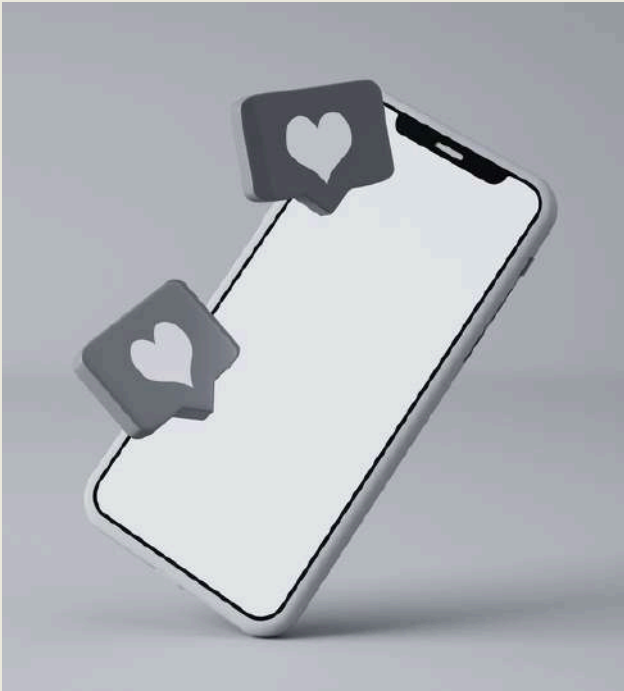
La planificación permite mantener una comunicación constante y coherente. Organizar las publicaciones con antelación ayuda a optimizar el tiempo y a reforzar la estrategia de marca.

3. COHERENCIA CON LA IDENTIDAD DE MARCA

Es fundamental que los mensajes y el estilo visual sean coherentes con los valores y la identidad de la marca. Esto contribuye a generar confianza y reconocimiento entre los usuarios.



Conclusión



Una gestión adecuada de las redes sociales permite a las marcas mejorar su visibilidad y fortalecer la relación con su público. Aplicar estrategias claras y coherentes es clave para aprovechar todo el potencial de estas plataformas dentro de la comunicación digital

